

靠近蒙特利尔市中心安静舒适的住宅区二楼小公寓,步行5分钟到著名的商业街威灵顿大街,街上可以找到很有趣的具有魁北克特色的商店,和世界各地的小吃店,还有多家中国人小超市。步行 15 分钟到圣劳伦斯河,欣赏河边自然风景,或者骑自行车西行去 LaChine 市 (名意“中国”市) 体验17世纪法国人为了寻找中国,离开家乡征服大海的开拓精神。

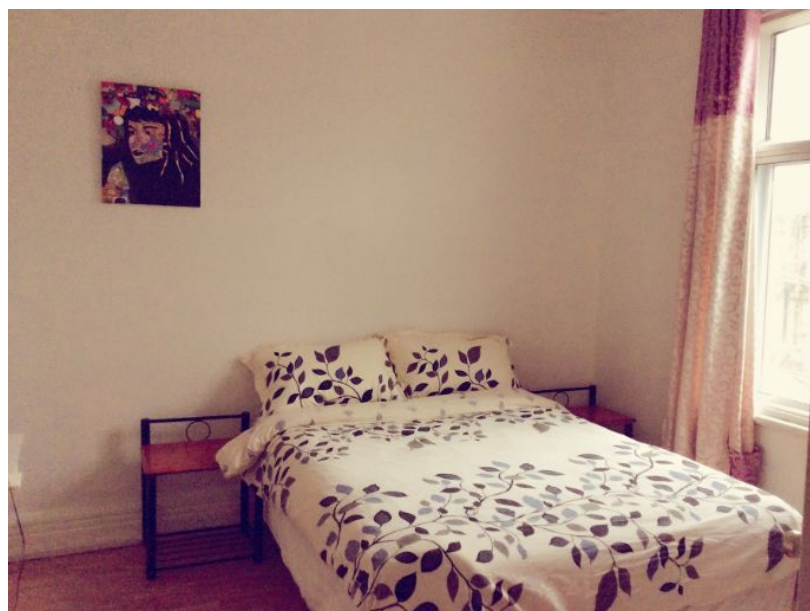


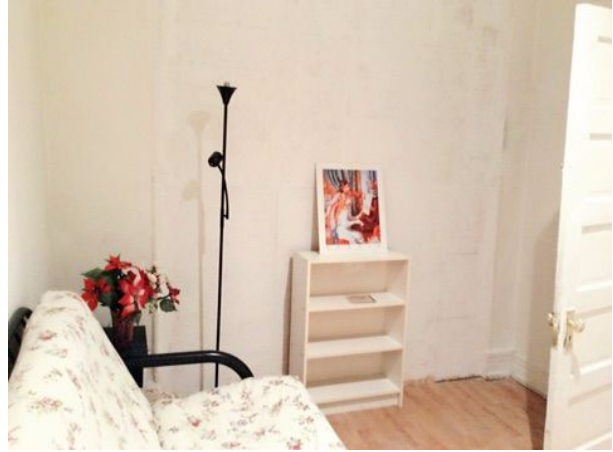
房源

公寓在一栋三层Duplex的二楼,前后都有16-18级台阶。



公寓有三间房, 其中两间有窗子的是卧房, 中间一间房是公用空间(客厅)。每间客房都有一个双人床。





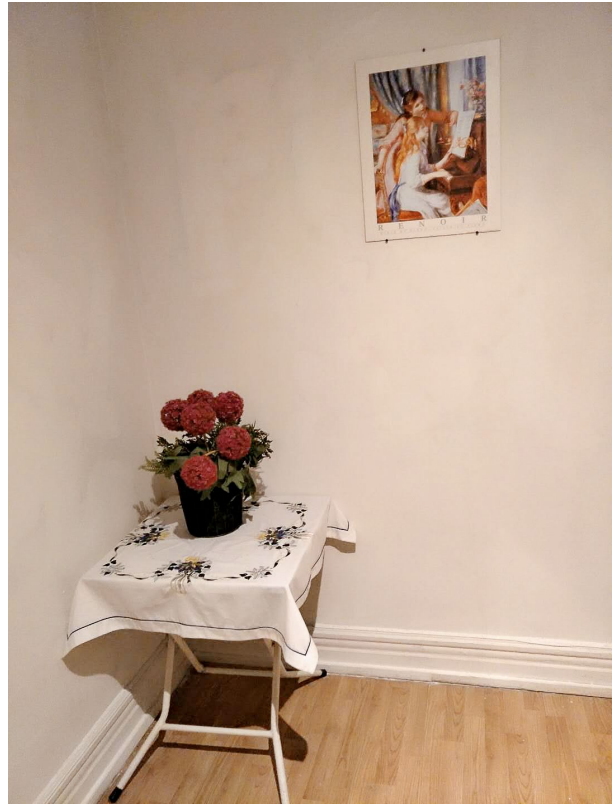
2



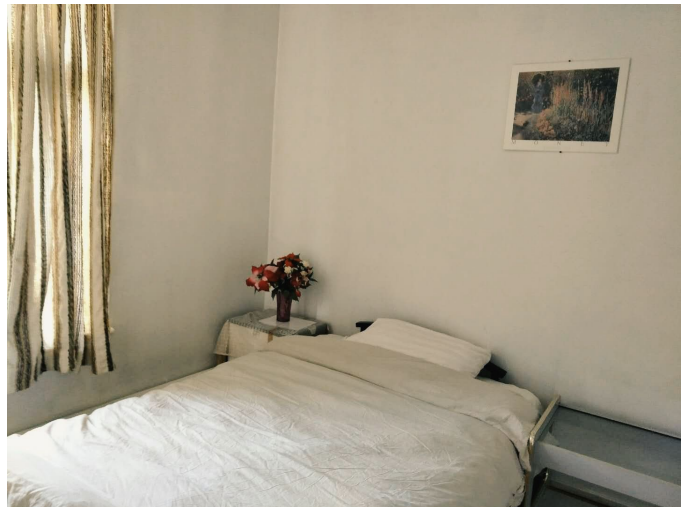
3

² 房间二（公共空间）

³ 房间二（卧房）

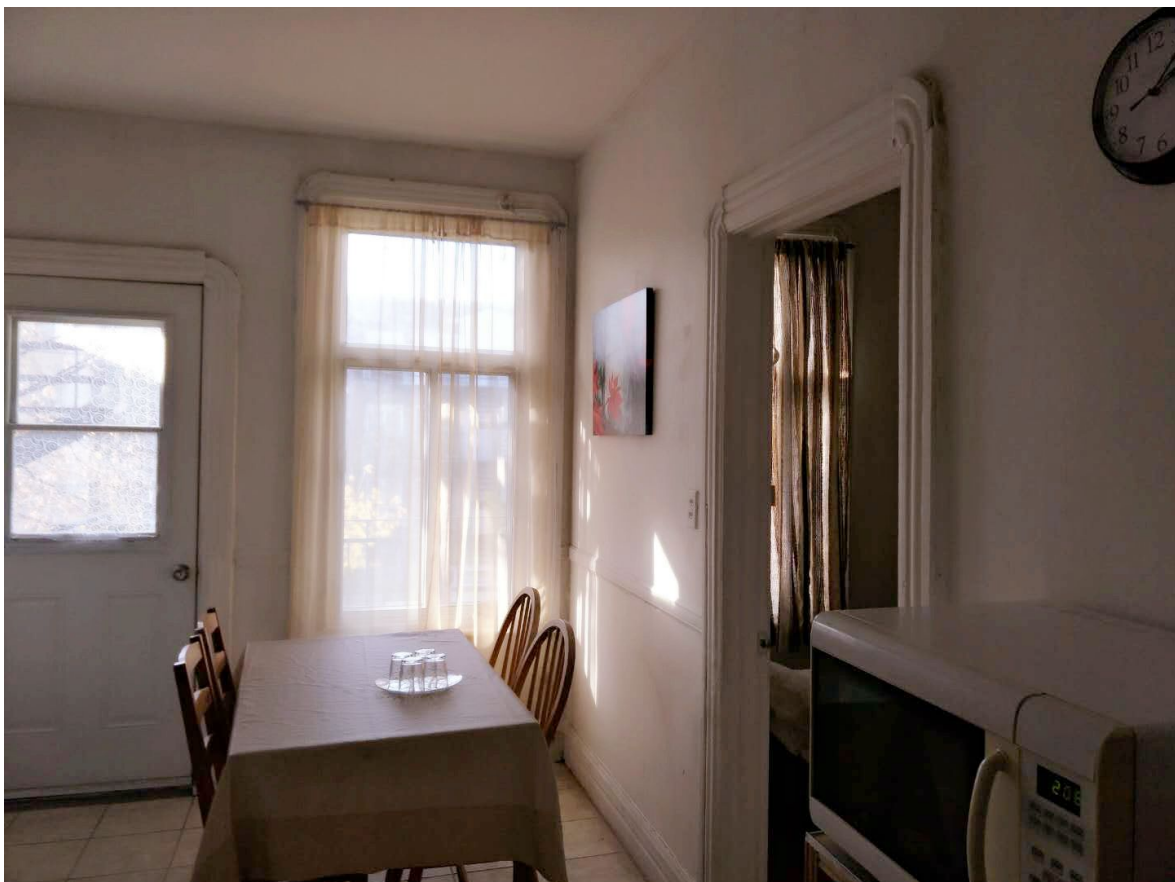
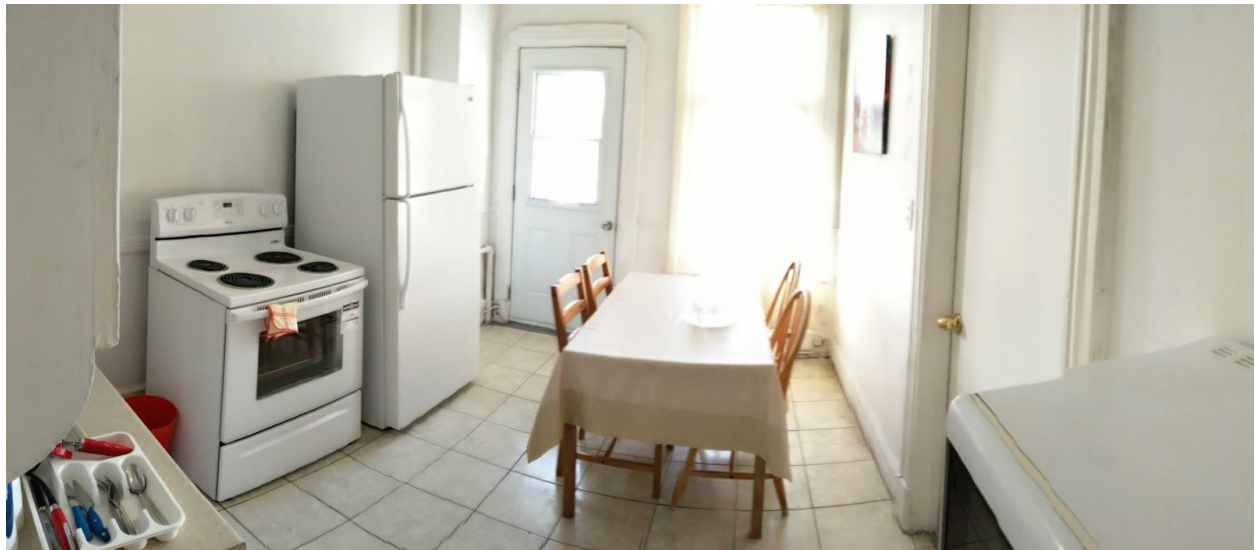


4



⁴ 房间三（卧房）

房内有冰箱,炉子,微波炉,餐桌, 椅子。





6

还有吹风机，衣架，洗发水，毛巾等生活必需品;公寓提供24小时暖气和无线网络。



街区



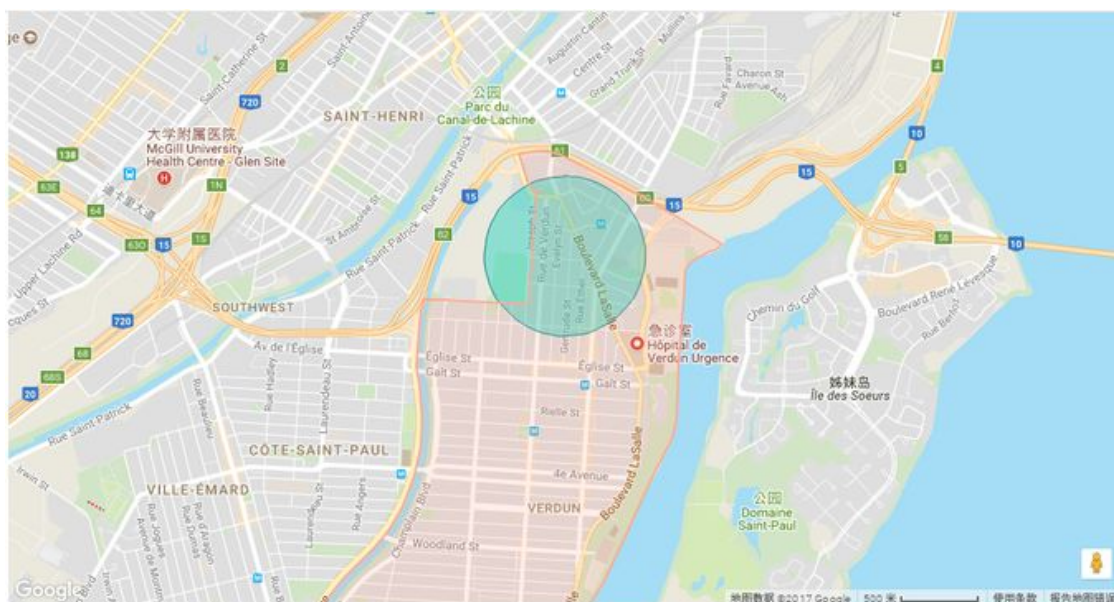
Verdun (凡尔登) 区位于蒙特利尔市西南方,历史悠久,是一个具有魁北克特色,民风淳朴的安静住宅区。这里绿树成荫,在著名的威灵顿商业大街上, 您能找到各种有趣的魁北克本地二手用品店,食品店,各种世界风情的酒吧,餐馆,尽情品尝世界各国小吃。公寓地处交通方便,社区安全, 环境安静。

出行

步行30秒到巴士站107路,只要15-20分钟直通市中心著名的购物中心Eaton Center和3所著名的大学: 英语康科迪亚大学,麦吉尔大学和法语魁北克大学。

步行5分钟到绿线Lasalle地铁站,乘地铁5-10分钟就可快速到达市中心,沿线有奥林匹克体育馆,生态馆,植物园,艺术馆,最大的现代化的图书馆。

公寓门口的街上每日免费停车



房客使用权限

因为后院是属于私人领地,所以您只可以从公寓的后阳台下楼穿过后院的门去街上,但不能在后院停留,也不提供后门钥匙进入公寓。

与房客的互动

我们不住在附近,但是您只要给我们打电话或者发短信, 就可以联系到我们。

收费

公寓可以单间租, 也可以整套租。

每间客房可以住2人, 整套公寓3间客房一共可以住6人

一间房 : \$25 / 1人 \$42 / 2人

整套 (3间房) : \$66 / 3人

若多于3人, 额外房客 \$17 / 人

住满1周以上可以适当有折扣, 详情视情况再议。

清洁费 : \$28 / 次

《房屋守则》



禁止吸烟

禁止携带宠物

禁止举办派对和活动

入住时间 : 15:00 - 20:00

退房时间 : 11:00前

请  致电/短信 +14389886692 或者  微信 sammm_2015